

Q400® M/F/R
con sistema de asiento
SEDEO® LITE



P.V.P. Rec

QUICKIE Q400 CON BASCULACIÓN MANUAL **Cod. SRE00D**

3.750 €

HOJA DE PEDIDO

La información mostrada en este documento está sujeta a cambios sin previo aviso.

Rev.1 2024

Facturado a:			Enviado a:	
Nombre:			Igual a la dirección de facturación	
Calle:			Nombre:	
Localidad /C.P.:			Calle:	
Provincia:			Localidad / C.P.:	
Teléfono:			Provincia:	
Detalles del pedido:			Peso usuario:	
Pedido	Presupuesto	Built-4-Me®	Peso máximo de usuario: 136 kg	
Nº de pedido de Sunrise:			Peso usuario: kg	
Fecha pedido:	Día	Mes	Año	

Los precios aquí mostrados son Precios de Venta al Público Recomendados sin IVA

BASE

Base Q400 Sedeo Lite

P.V.P. Rec

QPL000031	Q400 M Sedeo Lite (Silla de ruedas eléctrica con tracción central)	3.750 €
QPL000032	Q400 F Sedeo Lite (Silla de ruedas eléctrica con tracción delantera)	3.750 €
QPL000033	Q400 R Sedeo Lite (Silla de ruedas eléctrica con tracción trasera)	3.750 €

Ajuste de suspensión (sólo tracción central)

P.V.P. Rec

QPL150001	Suspensión standard	s/c
QPL150002	Suspensión firme <i>Recomendada con elevación y basculación QPL130009</i> <i>Recomendada con las basculaciones eléctricas (QPL130004/QPL130012/QPL130007) para usuarios de más de 75 kg</i>	s/c

Motor -Velocidad

P.V.P. Rec

QPL180012	6 km/h Performance (2 polos)	Std
QPL180013	10 km/h Performance (2 polos)	337,43 €
QPL180009	6 km/h (4 polos)	608,21 €
QPL180010	8 km/h (4 polos)	608,21 €
QPL180007	10 km/h (4 polos)	520,00 €

Tracción

P.V.P. Rec

QPL110009	Sistema de control de tracción R-Net Traction Control System (GYRO)	472,73 €
QPL110014	Sin sistema de control de tracción R-Net Traction Control System (GYRO)	s/c

Ruedas motrices (cubierta y llanta en color negro) 

P.V.P. Rec

Para tracción Central / Delantera / Trasera

QPL070065	13" Neumáticas "Knobbly"	s/c
QPL070069	13" Macizas "Knobbly"	Std

Para tracción Delantera/ Trasera

QPL070032	14" Neumáticas "V Type"	s/c
QPL070031	14" Macizas "V Type"	s/c
QPL070034	14" Neumáticas "Knobbly"	s/c
QPL070033	14" Macizas "Knobbly"	Std

Ruedas pequeñas 

P.V.P. Rec

Tracción Central

QPL080213	Ruedas delanteras macizas de 7", color negro	Std
-----------	--	------------

Tracción Delantera

QPL080210	Ruedas traseras macizas de 9", color negro	Std
QPL080211	Ruedas traseras neumáticas de 9", color negro	s/c

Tracción Trasera

QPL080210	Ruedas delanteras macizas de 9", color negro	Std
QPL080211	Ruedas delanteras neumáticas de 9", color negro	s/c
QPL080212	Ruedas delanteras neumáticas de 10", color negro <i>Sólo con ruedas motrices de 14"</i>	s/c
QPL080058	Ruedas delanteras macizas de 10", color negro <i>Sólo con ruedas motrices de 14"</i>	s/c

Guardabarros (sólo para tracción delantera y trasera) 

P.V.P. Rec

QPL010007	Guardabarros para rueda de 13" y 14"	Std
QPL010008	Guardabarros para rueda de 9"	Std

Subbordillos (sólo para tracción trasera)


P.V.P. Rec

QPL090038	Subbordillos **Cód.SRA030F**	197,13 €
QPL090037	Sin subbordillos	s/c

Color de los detalles (chasis siempre en color negro)			P.V.P. Rec
QPL140005	Verde manzana	(RAL 110 70 77)	s/c
QPL140004	Negro	(RAL 9005)	s/c
QPL140006	Naranja	(RAL 060 60 80)	s/c
QPL140007	Gris Plata	(RAL 9006)	s/c

Luces e Indicadores 			P.V.P. Rec
QPL110201	Luces de LED's <i>Necesario el módulo de Luces VR2 (ref QPL110030) o el Módulo de Luces y Asiento R-Net ISM-6L (ref. QPL110032)</i>		654,10 €
QPL110209	Sin luces ni indicadores		Std

Altura de asiento			P.V.P. Rec
<i>Nota: Altura de asiento medida desde el suelo hasta la base del asiento (sin cojín) con una basculación de 0°.</i>			
SH415	41,5 cm <i>No posible con baterías de 80 Amph. No disponible con QPL130009 Módulo de Elevación / Basculación Eléctrica</i>		s/c
SH44	44 cm <i>No disponible con QPL130009 Módulo de Elevación / Basculación Eléctrica</i>		s/c
SH465	46,5 cm		s/c
SH49	49 cm		s/c

Baterías y cargador 			P.V.P. Rec
Baterías			
QPL160003	Baterías de gel de 50 Ah, sin mantenimiento		s/c
QPL160001	Baterías de gel de 60 Ah, sin mantenimiento		Std
QPL160005	Baterías de gel de 80 Ah, sin mantenimiento <i>Sólo con el cargador de 220 V / 10 A para reducir el tiempo de carga</i>		208,53 €
QPL160009	Sin baterías		s/c
Cargador			
QPL160101	Cargador de 220 V / 8 A		Std
QPL160102	Cargador de 220 V / 8 A, con grado de protección IP54	<i>Protección contra partículas de polvo y humedad</i>	123,86 €
QPL160104	Cargador de 220 V / 10 A		254,87 €
QPL160109	Sin cargador		s/c

MÓDULOS /FUNCIONES ELÉCTRICAS

Funciones de asiento			P.V.P. Rec
QPL130011	QUICKIE Q400 con Basculación manual **Cód.SRE000D** <i>Ángulo de asiento ajustable a 0°, 3°, 6°, y 9°; Pre-establecido de fábrica a 6°</i>		3.750 €
QPL130004	QUICKIE Q400 con Basculación eléctrica de 0° a 30° **Cód.SRE000F** <i>Con VR2, sólo posible con mando VR2 para 2 actuadores (QPL110037) o con mando VR2 para 2 opciones eléctricas y luces (QPL110040). Con R-net, siempre con módulo de luces y opciones eléctricas (QPL110032)</i>		4.050 €
QPL130012	QUICKIE Q400 con Basculación eléctrica de -5° a 25° **Cód.SRE000F (mejora)** <i>Con VR2, sólo posible con mando VR2 para 2 actuadores (QPL110037) o con mando VR2 para 2 opciones eléctricas y luces (QPL110040). Con R-net, siempre con módulo de luces y opciones eléctricas (QPL110032)</i> <i>No disponible con altura de asiento de 41,5 o 44 cm</i>		5.017,64 €
QPL130007	QUICKIE Q400 con Basculación eléctrica de 0° a 50° **Cód.SRE000F (mejora)** <i>No posible con tracción trasera</i> <i>Con VR2, sólo posible con mando VR2 para 2 actuadores (QPL110037) o con mando VR2 para 2 opciones eléctricas y luces (QPL110040). Con R-net, siempre con módulo de luces y opciones eléctricas (QPL110032)</i> <i>Sólo posible con respaldo ajustable en ángulo con herramientas QPL030147</i>		5.352,92 €
QPL130009	QUICKIE Q400 con Elevación (30 cm) y basculación eléctrica (De 0° a 30°) **Cód.SRE000F (mejora)** <i>Con VR2, sólo posible con mando VR2 para 2 actuadores (QPL110037) o con mando VR2 para 2 opciones eléctricas y luces (QPL110040). Con R-net, siempre con módulo de luces y opciones eléctricas (QPL110032)</i> <i>No disponible con altura de asiento de 41,5 o 44 cm</i>		6.350,96 €
QPL130006	QUICKIE Q400 con Elevación (30 cm) y basculación eléctrica (De 0° a 50°) **Cód.SRE000F (mejora)** <i>Con VR2, sólo posible con mando VR2 para 2 actuadores (QPL110037) o con mando VR2 para 2 opciones eléctricas y luces (QPL110040). Con R-net, siempre con módulo de luces y opciones eléctricas (QPL110032)</i> <i>Sólo posible con base de tracción central</i> <i>Sólo posible con respaldo ajustable en ángulo con herramientas QPL030147</i>		6.880,62 €

Función C-Me			P.V.P. Rec
<i>Sólo posible con base tracción central y trasera. Sólo con módulos de elevación QPL130009 y QPL130006</i>			
QPL110034	Con función C-Me (Con asiento elevado, velocidad máx. de 4.5 km/h)		163,80 €
QPL110035	Sin función C-Me (Con asiento elevado, velocidad máx de 1.5 km/h)		s/c

Reclinación del respaldo		P.V.P. Rec
QPL030147	Respaldo ajustable en ángulo con herramientas de -4° a 16°	Std
QPL030148	Respaldo reclinable Manual (sólo accionable por el acompañante), de -5° a 30°	337,43 €
QPL030149	Respaldo Reclinable Eléctrico de -5° a 30° <i>Con VR2, sólo posible con mando VR2 para 2 actuadores (QPL110037) o con mando VR2 para 2 opciones eléctricas y luces (QPL110040). Con R-net, siempre con módulo de luces y opciones eléctricas (QPL110032)</i>	693,37 €

Tipo de respaldo		P.V.P. Rec
QPL030156	Respaldo fijo	Std
QPL030098	Respaldo plegable	288,46 €

RESPALDO

Tamaño armazón de respaldo		P.V.P. Rec
QPL030154	Respaldo ajustable en anchura 38,5 - 48,5 cm	s/c
QPL030155	Respaldo ajustable en anchura 46 - 51 cm	s/c

Tipo de respaldo 		P.V.P. Rec
--	--	------------

Respaldo de tapicería (Rellenar sección A)

QPL030150	Tapicería de respaldo ajustable en tensión	Std
-----------	--	------------

Respaldos SEDEO LITE (Rellenar sección B)

QPL030151	Respaldo SEDEO LITE	
-----------	---------------------	--

Respaldos Jay 3

QPL030054	Respaldo Jay 3 **Cód. SRC030C** <i>Consulta el catálogo y la hoja de pedido del respaldo Jay 3 para seleccionar el contorno y altura deseada del respaldo. Imprescindible adjuntar hoja de pedido del respaldo.</i>	
-----------	---	--

Interfaces para instalación de respaldos

QPL030153	Interfaz para colocar respaldos Sedeo Lite	s/c
QPL030055	Interfaz para colocar respaldos JAY 3	s/c
QPL030209	Sin respaldos	s/c

A – Respaldo de tapicería

(la anchura de respaldo debe coincidir con la anchura de asiento)

P.V.P. Rec

Anchura de respaldo

BW385	38,5 cm	s/c
BW41	41 cm	s/c
BW435	43,5 cm	s/c
BW46	46 cm	s/c
BW485	48,5 cm	s/c
BW51	51 cm	s/c

Altura de respaldo

BH46	46 cm	s/c
BH485	48,5 cm	s/c
BH51	51 cm	s/c

B – Respaldo SEDEO LITE

(la anchura de respaldo debe coincidir con la anchura de asiento)


P.V.P. Rec

Anchura de respaldo

BW385	38,5 cm	s/c
BW41	41 cm	s/c
BW435	43,5 cm	s/c
BW46	46 cm	s/c
BW485	48,5 cm	s/c
BW51	51 cm	s/c

Tipo de respaldo SEDEO LITE 		P.V.P. Rec
QPL030130	Respaldo SEDEO LITE, altura 50 cm, funda Comfort **Cód. SRC030C**	300 €
QPL030131	Respaldo SEDEO LITE, con cinchas ajustables, altura 60 cm, funda Comfort **Cód. SRC030C**	350 €
QPL030133	Respaldo SEDEO LITE Active, Contorno Profundo, con cinchas ajustables, altura 60 cm, funda Comfort **Cód. SRC030C**	400 €

Soportes laterales de tronco para respaldo de tapicería o Sedeo Lite <small>(abatibles y ajustables en altura)</small>		P.V.P. Rec
QPL030607	Con almohadillado largo 15 x 13 cm, lado derecho	66,55 €
QPL030608	Con almohadillado largo 15 x 13 cm, lado izquierdo	66,55 €
	Con almohadillado largo 15 x 13 cm, par **Cód. SRA000C**	150,91 €
QPL030609	Con almohadillado corto 9 x 12 cm, lado derecho	66,55 €
QPL030610	Con almohadillado corto 9 x 12 cm, lado izquierdo	66,55 €
	Con almohadillado corto 9 x 12 cm, par **Cód. SRA000C**	150,91 €

Reposacabezas  **Cód. SRA010C o SRA010D** (almohadilla + brazo de montaje)		P.V.P. Rec
Almohadilla		
QPL030430	Reposacabezas anatómico Sedeo pequeño 24 x 15 cm <i>Sólo con brazo de montaje multiposición SEDEO</i>	270 €
QPL030431	Reposacabezas anatómico Sedeo pequeño con funda, 24 x 15 cm <i>Sólo con brazo de montaje multiposición SEDEO</i>	270 €
QPL030432	Reposacabezas flexible Sedeo 40 x 11 cm <i>Sólo con brazo de montaje multiposición SEDEO</i>	270 €
	Reposacabezas Whitmyer **Cód. SRA010D** <i>Consulta el catálogo y la hoja de pedido de los reposacabezas Whitmyer y Heads Up para seleccionar la almohadilla. Imprescindible adjuntar la hoja de pedido del reposacabezas seleccionado. Imprescindible seleccionar abajo el brazo de montaje para reposacabezas Whitmyer.</i>	

Brazo de montaje

Para añadir controles especiales de cabeza es preciso seleccionar un brazo de montaje Whitmyer y un receptor de reposacabezas

QPL030433	Brazo de montaje multiposición SEDEO **Cód. SRA010C**	180 €
QPL030434	Brazo de montaje para reposacabezas SEDEO, desmontaje rápido **Cód. SRA010C**	180 €
WHT030407	Brazo de montaje LINX para reposacabezas Whitmyer, con adaptador para respaldo SEDEO LITE	285 €
WHT030408	Brazo de montaje LINX ² para reposacabezas Whitmyer **Cód. SRA010D**	285 €
WHT030409	Brazo de montaje AXYS para reposacabezas Whitmyer **Cód. SRA010C**	180 €
WHT030410	Brazo de montaje para reposacabezas Whitmyer AXYS, Offset, con adaptador para respaldo SEDEO LITE	187,20 €
WHT030411	Brazo de montaje COBRA XTRA Abatible para reposacabezas Whitmyer, con adaptador para respaldo SEDEO LITE	611,52 €
QPL030436	Sin brazo montaje	s/c

Receptor del reposacabezas

QPL030120	Receptor del reposacabezas, montado en la estructura	s/c
QPL030435	Sin reposacabezas	s/c

Raíles de asiento		P.V.P. Rec
QPL020123	Raíles cortos (para profundidades de asiento de 41 a 48,5 cm)	Std
QPL020124	Raíles largos (para profundidades de asiento de 51 a 56 cm)	s/c

ASIENTO		P.V.P. Rec
Cojín Standard (Rellenar sección C)		
QPL020098	Cojín standard, altura 5 cm	s/c
Cojines SEDEO (Rellenar sección D)		
QPL020027	Cojines Sedeo	Std
Cojines JAY (Rellenar sección E)		
Sin cojín		
QPL020110	Sin cojín (Seleccione la anchura y profundidad de asiento deseada en la sección C)	s/c

C – Cojín Standard

P.V.P. Rec

Anchura de la base

SW385	38,5 cm - cojín de 41 cm	s/c
SW41	41 cm - cojín de 41 cm	s/c
SW435	43,5 cm - cojín de 41 cm	s/c
SW46	46 cm - cojín de 48,5 cm	s/c
SW485	48,5 cm - cojín de 48,5 cm	s/c
SW51	QUICKIE Q400 con basculación manual y talla de 51 cm - cojín de 48,5 cm (para usuarios de más de 130 kg) **Cod. SRE000C**	4.296,11 €

Profundidad de la base

SD41	41 cm - cojín de 50 cm	s/c
SD435	43,5 cm - cojín de 50 cm	s/c
SD46	46 cm - cojín de 50 cm	s/c
SD485	48,5 cm - cojín de 50 cm	s/c
SD51	51 cm - cojín de 50 cm	s/c
SD535	53,5 cm - cojín de 50 cm <i>No posible con respaldos SEDEO LITE QPL030130</i>	s/c
SD56	56 cm - cojín de 50 cm <i>No posible con respaldos SEDEO LITE QPL030130</i>	s/c

D- Cojines SEDEO 

P.V.P. Rec

Anchura del cojín

SW38	38 cm (para anchura de asiento de 38,5 cm)	s/c
SW40	40 cm (para anchura de asiento de 41 cm)	s/c
SW44	44 cm (para anchura de asiento de 43,5 cm)	s/c
SW46	46 cm (para anchura de asiento de 46 cm)	s/c
SW48	48 cm (para anchura de asiento de 48,5 cm)	s/c
SW50	QUICKIE Q400 con basculación manual y talla de 51 cm (para usuarios de más de 130 kg) **Cod. SRE000C**	4.296,11 €

Profundidad del cojín

SD41	41 cm (para profundidad de 41 a 50 cm)	s/c
SD435	43,5 cm (para profundidad de 41 a 50 cm)	s/c
SD46	46 cm (para profundidad de 41 a 50 cm)	s/c
SD485	48,5 cm (para profundidad de 48,5 a 56 cm)	s/c
SD51	51 cm (para profundidad de 48,5 a 56 cm)	s/c
SD535	53,5 cm (para profundidad de 48,5 a 56 cm) <i>No posible con respaldos SEDEO LITE QPL030130 y QPL030133</i>	s/c
SD56	56 cm (para profundidad de 48,5 a 56 cm) <i>No posible con respaldos SEDEO LITE QPL030130 y QPL030133</i>	s/c

Tipos de cojín - Con funda anti-incontinencia

QPL020073	Cojín SEDEO acolchado, altura 7 cm **Cód. ECJ010A**	Std
QPL020075	Cojín SEDEO con soporte, altura 10 cm **Cód. ECJ010A**	323,15 €

Base sólida

QPL020082	Base sólida plana SEDEO, ajustable en profundidad **Cód. SRC030A**	124 €
QPL020083	Base sólida SEDEO con tope delantero de 5 cm, ajustable en profundidad **Cód. SRC030A**	150 €

E- Cojines JAY 

P.V.P. Rec

Nota: Consulta el catálogo y las hojas de pedido de Jay para ver toda la gama de modelos y tallas disponible. Imprescindible adjuntar la hoja de pedido del cojín seleccionado. Imprescindible indicar abajo la anchura y profundidad de la base de asiento.

Cojín JAY Balance con Fluido JAY **Cód. SRC030B**	685,45 €
Cojín JAY Balance con Fluido CRYO **Cód. SRC030B (mejora)**	725€
Cojín JAY Balance con Aire **Cód. SRC030B**	685,45 €
Cojín JAY 2 **Cód. SRC030B**	685,45 €
Cojín JAY 2 Profundo **Cód. SRC030B**	685,45 €
Cojín JAY Easy Fluid **Cód. ECJ010A**	323,15 €

Anchura de la base del asiento

SW38	38 cm	s/c
SW40	40 cm	s/c
SW42	42 cm	s/c
SW44	44 cm	s/c
SW46	46 cm	s/c
SW48	48 cm	s/c
SW50	QUICKIE Q400 basculación manual y talla de 51 cm (para usuarios de más de 130 kg) **Cód. SRE000C**	4.296,11 €

Profundidad de la base del asiento

SD41	41 cm	s/c
SD435	43,5 cm	s/c
SD46	46 cm	s/c
SD485	48,5 cm	s/c
SD51	51 cm	s/c
SD535	53,5 cm <i>No posible con respaldos SEDEO LITE QPL030130 y QPL030133</i>	s/c
SD56	56 cm <i>No posible con respaldos SEDEO LITE QPL030130 y QPL030133</i>	s/c

Soportes de muslo

P.V.P. Rec

No posible con altura de asiento de 41,5 cm

QPL020113	Soporte de muslo derecho, abatible, pequeño 12 x 12 cm	167,98 €
QPL020114	Soporte de muslo izquierdo, abatible, pequeño 12 x 12 cm	167,98 €
QPL020121	Soporte de muslo derecho, abatible, grande 18 x 12 cm	196,94 €
QPL020122	Soporte de muslo izquierdo, abatible, grande 18 x 12 cm	196,94 €

REPOSABRAZOS**Tipo de reposabrazos** 

P.V.P. Rec

QPL040039	Reposabrazos abatibles **Cód. SRC000C**	Std
QPL040123	Reposabrazos reclinables **Cód. SRC000C (mejora)**	753,70 €
QPL040019	Reposabrazos en forma de T, abatibles **Cód. SRC000C (mejora)** <i>Con protector de ropa</i> <i>No posible con almohadillados QPL040040/41; no posible con altura de asiento de 41,5 cm</i> <i>Con mando abatible, siempre con mecanismo encapsulado para abatir el mando en paralelo QPL110056</i>	261,01 €

Almohadillados 

P.V.P. Rec

Almohadillados

QPL040040	Almohadillado 38 cm, derecho	<i>Almohadillado recto, aconsejable para reposabrazos abatibles</i>	s/c
QPL040041	Almohadillado 38 cm, izquierdo	<i>Almohadillado recto, aconsejable para reposabrazos abatibles</i>	s/c
QPL040025	Almohadillado 40 cm, derecho		s/c
QPL040026	Almohadillado 40 cm, izquierdo		s/c

Almohadillado Comfort

QPL040204	De skai, 40 cm, lado derecho	69,50 €
QPL040203	De skai, 40 cm, lado izquierdo	69,50 €

Hemipléjicos

QPL040031	Reposabrazos hemipléjico, lado derecho **Cód. SRC000B** <i>No disponible con: mando montado a la derecha (ref QPL110052), mesas QPL090040 y QPL090046, espejo retrovisor a la derecha (ref QPL090110), controles especiales montados a la derecha (ref. QPL110362), pantalla Omni2 con montaje fijo o abatible a la derecha (refs. QPL110119/QPL110123)</i>	137,95 €
QPL040032	Reposabrazos hemipléjico, lado izquierdo **Cód. SRC000B** <i>No disponible con: mando montado a la izquierda (ref QPL110053), mesas QPL090040 y QPL090046, espejo retrovisor a la izquierda (ref QPL090118), controles especiales montados a la izquierda (ref. QPL110361), pantalla Omni2 con montaje fijo o abatible a la izquierda (refs. QPL110120/QPL110124)</i>	137,95 €

Protectores de ropa

P.V.P. Rec

QPL040033	Protectores de ropa <i>Sólo compatible con reposabrazos abatibles QPL040039 y reclinables QPL040123</i>	s/c
-----------	--	-----

REPOSAPIÉS

Reposapiés centrales 

P.V.P. Rec

Reposapiés centrales **Cód. SRC010A**

QPL050086	Reposapiés centrales, ajustables mediante herramientas con plataforma abatible y ajustable en ángulo <i>Longitud de pierna de 30,5 a 46 cm</i> <i>En combinación con elevación o basculación, selecciona la almohadilla pantorrillera acolchada, par (ref. QPL050075)</i> <i>No posible con tracción trasera</i>	s/c
-----------	---	-----

Accesorios para reposapiés centrales

QPL050087	Almohadilla pantorrillera central	s/c
QPL050092	Almohadillas pantorrilleras (par)	s/c

Reposapiés central eléctrico 

P.V.P. Rec

Reposapiés central eléctrico **Cód. SRC010D**

QPL050076	Reposapiés central eléctrico, elevable de 90° a 180°, 175 mm Extensión <i>Longitud de pierna de 36 a 54 cm</i> <i>No posible con tracción trasera</i> <i>No disponible con mandos VR2 QPL110036. Con R-Net, módulo para luces y opciones eléctricas ISM-6L (ref QPL110032)</i>	767,05 €
-----------	---	----------

Plataformas

QPL050072	Plataformas ajustables en ángulo y altura (26 x 15 cm)	s/c
QPL050073	Plataformas más largas, ajustables en ángulo y altura (31 x 17 cm)	s/c

Accesorios para reposapiés central elevable eléctrico

QPL050092	Almohadillas pantorrilleras (par)	s/c
-----------	-----------------------------------	-----

Reposapiés abatibles SEDEO LITE

P.V.P. Rec

Tipo de reposapiés

QPL050100	Reposapiés SEDEO LITE standard, a 70°, abatibles	<i>Longitud de pierna de 35 a 51 cm</i>	s/c
QPL050105	Reposapiés SEDEO LITE elevables manualmente **Cód. SRC010C**	<i>Longitud de pierna de 35 a 51 cm</i>	285,38 €
QPL050109	Sólo anclajes, sin reposapiés		s/c
QPL050000	Sin reposapiés		s/c

Reposapiés abatibles UNI

P.V.P. Rec

QPL050115	Reposapiés abatibles UNI, 80°	<i>Longitud de pierna de 35 a 51 cm</i>	s/c
QPL050116	Sólo anclajes, sin reposapiés		s/c

Reposapiés abatibles SEDEO PRO 

P.V.P. Rec

Tipo de reposapiés

QPL050015	Reposapiés Sedeo Pro standard a 70°	<i>Longitud de pierna de 35 a 51 cm</i>	s/c
QPL050016	Reposapiés Sedeo Pro elevables manualmente **Cód. SRC010C**	<i>Longitud de pierna de 35 a 51 cm</i>	285,38 €
QPL050017	Reposapiés Sedeo Pro elevables eléctricos **Cód. SRC010D**	<i>Longitud de pierna de 35 a 51 cm</i>	767,05 €
QPL050080	Sólo anclajes, sin reposapiés		s/c

Plataformas

QPL050088	Plataformas para ancho asiento de 38,5 a 40 cm	s/c
QPL050089	Plataformas para ancho asiento de 42 a 46 cm	s/c
QPL050090	Plataformas para ancho asiento de 48 a 52 cm	s/c
QPL050081	Plataforma única <i>Seleccione también arriba las plataformas en función del ancho de asiento deseado</i> <i>Solo para reposapiés a 70° (ref QPL050015)</i>	104,48 €

Accesorios para reposapiés abatibles 

QPL050082	Almohadilla pantorrillera ajustable en profundidad (par) <i>No disponible en base de tracción trasera con QPL050015 Reposapiés Sedeo Pro standard a 70°</i>	s/c
QPL050083	Almohadilla pantorrillera acolchada, ajustable en profundidad (par) <i>No disponible en base de tracción trasera con QPL050015 Reposapiés Sedeo Pro standard a 70°</i>	s/c
QPL050084	Cintas taloneras	s/c
QPL050085	Cinta pantorrillera <i>Solo para reposapiés a 70° (ref QPL050015)</i>	s/c
QPL050200	Soportes de rodilla	114,69 €

Soporte para amputados - Extra en un conjunto de reposapiés abatibles, se envía suelto

QPL050013	Soporte para amputados, lado derecho	202,80 €
QPL050014	Soporte para amputados, lado izquierdo	202,80 €

ACCESORIOS

P.V.P. Rec

QPL090128	Cinturón corto 5 cm x 170 cm **Cód. SRA000J**	s/c
QPL090123	Anclajes del cinturón al rail	92,85 €
<i>NOTA: Consulta el catálogo y las hojas de pedido de cinchas y accesorios de posicionamiento Jay para ver toda la gama disponible. Imprescindible adjuntar la hoja de pedido con el cinturón seleccionado.</i>		
	Cinturón pélvico de 2 puntos, con pulsador, 40 mm ancho, ajuste único, acolchado 190 mm **Cód. SRA000J**	113,72 €
	Cinturón pélvico de 2 puntos, con pulsador, 40 mm ancho, ajuste único, acolchado 240mm **Cód. SRA000J**	113,72 €
	Cinturón pélvico 4 puntos, con pulsador metálico, 40 mm ancho, ajuste único, acolchado 140 mm **Cód. SRA000I** <i>Necesario seleccionar también QPL090123 anclajes en los railes para cinturones de posicionamiento</i>	80,06 €
	Cinturón pélvico 4 puntos, con pulsador metálico, 40 mm ancho, ajuste único, acolchado 165 mm **Cód. SRA000I** <i>Necesario seleccionar también QPL090123 anclajes en los railes para cinturones de posicionamiento</i>	80,06 €
	Cinturón pélvico de 4 puntos diseño V, con hebilla presión lateral, 40 mm ancho, mediano **Cód. SRA000I (mejora)**	137,85 €
	Cinturón pélvico de 4 puntos diseño V, con hebilla presión lateral, 50 mm ancho, grande **Cód. SRA000I (mejora)**	137,85 €
QPL090110	Espejo retrovisor, a la derecha <i>No compatible junto con las mesas QPL090040 y QPL090046 montadas en el mismo lado</i>	83,17 €
QPL090118	Espejo retrovisor, a la izquierda <i>No compatible junto con las mesas QPL090040 y QPL090046 montadas en el mismo lado</i>	83,17 €
QPL090009	Soporte de bastones <i>No disponible con respaldo reclinable manual QPL030148, ni con respaldo reclinable eléctrico QPL030149</i>	56,24 €
QPL030605	Cuña abductora **Cód. SRA000E** <i>No posible con reposapiés centrales</i>	64,48 €

Mesas (montada en el lado contrario al Joystick)

QPL090124	Mesa abatible **Cód. SAB000A (mejora)**	239,17 €
QPL090040	Mesa abatible, ajustable en anchura **Cód. SAB000A (mejora)**	239,48 €
QPL090046	Media mesa abatible **Cód. SAB000A (mejora)**	338,70 €

MANDOS DE CONTROL / ELECTRÓNICA**Mando de control VR2** 

P.V.P. Rec

Mando VR2 para usuario

QPL110036	Mando VR2	s/c
QPL110037	Mando VR2 para 2 actuadores	Std
QPL110040	Mando VR2 para 2 opciones eléctricas y luces	s/c

Montaje del mando

QPL110050	Fijo	s/c
QPL110082	Abatible <i>No compatible con reposabrazos QPL040019 en forma de T y abatibles</i>	Std
QPL110056	Mecanismo encapsulado para abatir el mando en paralelo	110,06 €

Posición del mando

QPL110052	A la derecha	s/c
QPL110053	A la izquierda	s/c

Pomos de Joystick (opcional) 

QPL090505	Bola de Golf para Joystick	(diámetro 42 mm)	99,52 €
QPL090506	Joystick en forma de T	(82 mm ancho)	176,16 €
QPL090507	Bola blanda para el Joystick	(diámetro 70 mm)	73,37 €
QPL090508	Bola de Joystick	(diámetro 35 mm)	73,37 €
QPL090045	Media bola de Joystick Allround	(diámetro 48 mm)	34,76 €
QPL090509	Pomo de Joystick para apoyar el mentón	(diámetro 37 mm)	99,52 €
QPL090512	Pomo de Joystick tipo Stick		55,41 €
QPL090511	Pomo de Joystick en forma de seta	(diámetro 45 mm)	73,37 €

Programación 

QPL090065	Programador VR2	427,43 €
-----------	-----------------	----------

Caja de control 

QPL110001	Caja de control VR2 de 70 Amph	Sólo con 6 km/h	s/c
QPL110002	Caja de control VR2 de 90 Amh <i>Recomendado con usuarios de más de 100 kg</i>		Std

Módulo de luces

QPL110030	Módulo de luces, VR2 <i>Necesario al seleccionar Luces e Indicadores</i>		s/c
-----------	---	--	-----

Mando para acompañante

QPL110021	Mando VR2 para usuario y acompañante		574,62 €
QPL110020	Mando VR2 sólo para acompañante <i>Seleccione también el mando de control</i>		220,12 €

Montaje del mando acompañante

QPL110025	Montaje del mando acompañante, a la derecha		s/c
QPL110026	Montaje del mando acompañante, a la izquierda		s/c
QPL110028	Omitir mando acompañante		s/c

Caja de control de 4 actuadores 

QPL110054	Caja de control de 4 actuadores, montada en el reposabrazos derecho		389,25 €
QPL110055	Caja de control de 4 actuadores, montada en el reposabrazos izquierdo		389,25 €
QPL110005	Omitir caja de control		s/c

MANDOS DE CONTROL / ELECTRÓNICA *continuación***Mando de control R-Net** 

P.V.P. Rec

Mando R-Net para usuario

QPL110015	Mando R-Net de LEDs		498,68 €
QPL110016	Mando R-Net de LEDs, Luces y Actuadores		498,68 €
QPL110017	Mando con pantalla a color LCD		670,70 €
QPL110018	Mando con pantalla a color LCD, Heavy Duty		1.411,08 €
QPL110013	Mando Advanced con pantalla a color LCD (con infrarrojos)		810,95 €
QPL110023	Mando Advanced con pantalla a color LCD (con infrarrojos y Bluetooth)		942,67 €
QPL110019	Sin mando		s/c

Montaje del mando

QPL110050	Fijo		s/c
QPL110082	Abatible		s/c
QPL110056	Mecanismo encapsulado para abatir el mando en paralelo <i>No compatible con reposabrazos QPL040022 en forma de T</i>		110,06 €

Posición del mando

QPL110052	A la derecha		s/c
QPL110053	A la izquierda		s/c

Idioma

QPL119003	Español		s/c
QPL119004	Portugués		s/c

Pomos de Joystick (opcional) 

QPL090505	Bola de Golf para Joystick	(diámetro 42 mm)	99,52 €
QPL090506	Joystick en forma de T	(82 mm ancho)	176,16 €
QPL090507	Bola blanda para el Joystick	(diámetro 70 mm)	73,37 €
QPL090508	Bola de Joystick	(diámetro 35 mm)	73,37 €
QPL090045	Media bola de Joystick Allround	(diámetro 48 mm)	34,76 €
QPL090509	Pomo de Joystick para apoyar el mentón	(diámetro 37 mm)	99,52 €
QPL090512	Pomo de Joystick tipo Stick		55,41 €
QPL090511	Pomo de Joystick en forma de seta	(diámetro 45 mm)	73,37 €

Programación 

QPL090066	R-Net PC Programmer	427,43 €
QPL090064	Programador manual DTT para R-Net con cable conector	1.088,54 €

Caja de control 

QPL110003	Caja de control R-Net de 90 A	s/c
QPL110004	Caja de control R-Net de 120 A	521,33 €

Módulo de luces/asiento

QPL110032	Módulo de Luces y Opciones Eléctricas R-Net, ISM-6L	215,85 €
QPL110039	Sin módulo Luces	s/c

Mando para acompañante 

QPL110021	Mando R-Net para usuario y acompañante	574,62 €
QPL110020	Mando R-Net sólo para acompañante	<i>Seleccione también el mando de control</i> 220,12 €

Montaje del mando acompañante

QPL110025	Montaje del mando acompañante, a la derecha	s/c
QPL110026	Montaje del mando acompañante, a la izquierda	s/c

Mando montado en mesa 

P.V.P. Rec

QPL110143	Mando con pantalla a color LCD montado en el centro de mesa	1.390,99 €
-----------	---	------------

Posición de la mesa

QPL110080	A la izquierda	s/c
QPL110081	A la derecha	s/c

Caja de control Ctrl+5 para las funciones / posiciones de asiento 

P.V.P. Rec

Caja de control Ctrl+5

QPL110043	Caja de control Ctrl+5 <i>En combinación con mando de acompañante, la caja de control Ctrl+5 irá montada en el reposabrazos</i>	1.006,11 €
-----------	--	------------

Montaje de la caja de control Ctrl+5

QPL110180	Detrás del mando <i>No disponible con mecanismo encapsulado para abatir el mando en paralelo QPL110056</i>	s/c
QPL110181	Lado opuesto al mando	s/c

Tipo de caja de control Ctrl+5

QPL110175	Con 5 botones	s/c
QPL110176	Con 5 interruptores	s/c

MANDOS ESPECIALES

Consulta en la web el documento **"Guía códigos catálogo de prestaciones | Mandos especiales"**  para ver las combinaciones de mandos incluidos como productos financiables por el sistema nacional de salud.

Pantalla OMNI2 para R-Net 

P.V.P. Rec

Seleccione abajo tipo de pantalla OMNI2 y montaje, y tipo de pulsadores

QPL110116	Pantalla OMNI2 - con función por infrarrojos <i>Necesario seleccionar montaje y lado de montaje. Necesario para controles especiales Pantalla VGA con caja de entrada separada con Bluetooth, infrarrojos, cargador USB y altavoz para dispositivos especiales</i>	1.577 €
QPL110117	Pantalla OMNI2 para usar en modo scanner <i>Necesario seleccionar montaje y lado de montaje Pantalla VGA con caja de entrada separada con Bluetooth, infrarrojos, cargador USB y altavoz para dispositivos especiales</i>	1.577 €

Montaje en reposabrazos de la pantalla Omni2

Si se selecciona Joystick Standard, debe ir montada en el lado contrario

QPL110119	Montaje fijo, en reposabrazos derecho	s/c
QPL110120	Montaje fijo, en reposabrazos izquierdo	s/c
QPL110123	Montaje abatible, en reposabrazos derecho <i>No posible con espejo retrovisor a la derecha QPL090110</i>	s/c
QPL110124	Montaje abatible, en reposabrazos izquierdo <i>No posible con espejo retrovisor a la izquierda QPL090118</i>	s/c

Controles manuales

P.V.P. Rec

Seleccione abajo tipo de pantalla OMNI2 y montaje, y tipo de pulsadores

Controles proporcionales

QPL110301	Switch-It MicroGuide	3.054 €
QPL110302	Switch-It MicroPilot	4.213 €
QPL110304	Switch-It VersaGuide	2.845 €
QPL110305	Switch-It VersaGuide EZ <i>No compatible con pomo de Joystick tipo Stick QPL090512, pomo de Joystick en forma de seta QPL090511, ni Joystick en forma de T QPL090506</i>	2.845 €
QPL110306	Allround Joystick	2.953 €
QPL110307	Allround Joystick Light <i>Compatible sólo con el pomo de Joystick por defecto o con el pomo de Joystick Allround</i>	2.953 €
QPL110308	Allround Joystick Heavy Duty	4.110 €
QPL110309	Allround Joystick – con conector R-Net Bus <i>No necesita pantalla OMNI2. Se requiere R-Net</i>	3.267 €
QPL110310	Allround Joystick Light – con conector R-Net Bus <i>No necesita pantalla OMNI2. Se requiere R-Net</i>	3.267 €
QPL110311	Allround Joystick Heavy Duty – con conector R-Net Bus <i>No necesita pantalla OMNI2. Se requiere R-Net</i>	4.424 €

Montaje de controles especiales

P.V.P. Rec

QPL110342	Sistema de montaje Link-It en disco	<i>Sólo con Joysticks Micro</i>	317 €
-----------	-------------------------------------	---------------------------------	-------

Montaje del mando de control -Sistema de montaje LINK-IT 

QPL110350	Fijado al reposabrazos	34,07 €
QPL110353	Fijado al brazo abatible del mando	45,42 €

Lado de montaje

QPL110362	A la derecha	s/c
QPL110361	A la izquierda	s/c

Controles especiales de Cabeza 

P.V.P. Rec

Rellenar también sección pulsadores. Seleccionar también brazo de montaje Whitmyer

Mandos de cabeza proporcionales


QPL110370	Mando pulsador de cabeza Dual Pro Switch-It – oval	4.966 €
QPL110371	Mando pulsador de cabeza Dual Pro Switch-It – redondo	4.966 €

Controles especiales de mentón 

P.V.P. Rec

Controles proporcionales

QPL110470	Switch-It MicroGuide	3.054 €
QPL110471	Switch-It MicroPilot	4.213 €
QPL110472	Switch-It VersaGuide	2.845 €
QPL110473	Switch-It VersaGuide EZ <i>No compatible con pomo de Joystick tipo Stick QPL090512, pomo de Joystick en forma de seta QPL090511, ni Joystick en forma de T QPL090506</i>	2.845 €
QPL110474	Allround Joystick	2.953 €
QPL110475	Allround Joystick Light <i>No compatible con pomo de Joystick tipo Stick QPL090512, pomo de Joystick en forma de seta QPL090511, ni Joystick en forma de T QPL090506</i>	2.953 €
QPL110476	Allround Joystick – con conector R-Net Bus <i>No necesita pantalla OMNI2. Se requiere R-Net</i>	3.267 €
QPL110477	Allround Joystick Light – con conector R-Net Bus <i>No necesita pantalla OMNI2. Se requiere R-Net</i> <i>No compatible con pomo de Joystick tipo Stick QPL090512, pomo de Joystick en forma de seta QPL090511, ni Joystick en forma de T QPL090506</i>	3.267 €

MANDOS ESPECIALES - continuación**Montaje del control mentoniano - Sistema de montaje LINK IT **

QPL110480	Arnés Pequeño para mentoniano <i>Si se necesitan pulsadores en el arnés, únicamente con Joystick Allround</i>	754 €
QPL110481	Arnés Grande para mentoniano <i>Si se necesitan pulsadores en el arnés, únicamente con Joystick Allround</i>	754 €
QPL110483	Brazo abatible manual para mentoniano – Lado derecho, con montaje al respaldo	754 €
QPL110484	Brazo abatible manual para mentoniano – Lado izquierdo, con montaje al respaldo	754 €
QPL110485	Brazo abatible eléctrico para mentoniano – Lado derecho <i>Operado con pulsador negro en el reposacabezas</i>	2.227 €
QPL110486	Brazo abatible eléctrico para mentoniano – Lado izquierdo <i>Operado con pulsador negro en el reposacabezas</i>	2.227 €
QPL110487	Directamente al reposacabezas, abatible – Lado izquierdo	754 €
QPL110488	Directamente al reposacabezas, abatible – Lado derecho	754 €

Kit de extensión Link-It

QPL110590	10 cm	<i>Incluye 5 clips para cable</i>	221,24 €
QPL110591	15 cm	<i>Incluye 5 clips para cable</i>	223,49 €

Control de aspiración / soplido (necesario rellenar sección pulsadores)

P.V.P. Rec

QPL110510	Control de aspiración y soplido con sistema de montaje LINK-IT al reposacabezas <i>Necesario seleccionar un reposacabezas</i>	757 €
-----------	--	-------

Pulsadores - 1 unidad (función única para dispositivos de entrada especiales) 

P.V.P. Rec

*Nota: Selecciona pulsador y posición de montaje en consecuencia.***1 pulsador**

QPL110611	Botón Pulsador – 64 mm, Negro	142 €
QPL110612	Botón Pulsador – 64 mm, Rojo	142 €
QPL110613	Botón Pulsador – 64 mm, Verde	142 €
QPL110523	Pulsador Ovalado – Negro	142 €
QPL110524	MicroLite - Negro	256 €
QPL110651	Botón Pulsador – 30 mm, Negro	142 €
QPL110654	Botón Pulsador – 30 mm, Azul	142 €
QPL110653	Botón Pulsador – 30 mm, Verde	142 €
QPL110652	Botón Pulsador – 30 mm, Rojo	142 €
QPL110655	Botón Pulsador – 30 mm, Amarillo	142 €
QPL110534	Twister – Negro	142 €
QPL110535	Twister – Verde	142 €
QPL110536	Twister – Rojo	142 €

Posición de Montaje del pulsador 

QPL110560	Sistema de montaje Link-It al mando de control <i>No con Joystick Allround Heavy Duty ni montaje en disco</i>	270 €
QPL110566	Sistema de montaje Link-It en el lado opuesto al joystick <i>Montado en los raíles del reposabrazos</i>	270 €
QPL110561	Sistema de montaje Link-It al reposacabezas	270 €
QPL110563	Sistema de montaje Link-It a los raíles del asiento <i>Para la rodilla</i>	270 €
QPL110565	Sistema de montaje Link-It al control mentoniano <i>No es necesario indicar lado de montaje</i>	270 €
QPL110569	Omitir sistema de montaje <i>Los pulsadores irán sueltos</i>	s/c

Lado de Montaje

QPL110572	A la derecha	s/c
QPL110571	A la izquierda	s/c

Pulsador Satellite (Sólo para Allround Joystick, Máximo de 2 unidades)

QPL110537	Negro	200 €
QPL110538	Verde	200 €
QPL110539	Rojo	200 €

Pulsadores - segunda unidad (función única para dispositivos de entrada especiales) 

P.V.P. Rec

*Nota: Selecciona pulsador y posición de montaje en consecuencia.***Segundo pulsador**

QPL110631	Botón Pulsador – 64 mm, Negro	142 €
QPL110632	Botón Pulsador – 64 mm, Rojo	142 €
QPL110633	Botón Pulsador – 64 mm, Verde	142 €
QPL110088	Pulsador Ovalado – 64 mm, Negro	142 €
QPL110089	MicroLite - Negro	256 €
QPL110671	Botón Pulsador – 30 mm, Negro	142 €
QPL110674	Botón Pulsador – 30 mm, Azul	142 €
QPL110673	Botón Pulsador – 30 mm, Verde	142 €
QPL110672	Botón Pulsador – 30 mm, Rojo	142 €
QPL110675	Botón Pulsador – 30 mm, Amarillo	142 €
QPL110095	Twister – Negro	142 €
QPL110096	Twister – Verde	142 €
QPL110097	Twister – Rojo	142 €

Posición de Montaje del pulsador 

QPL110098	Sistema de montaje Link-It al mando de control <i>No con Joystick Allround Heavy Duty ni montaje en disco</i>	270 €
QPL110099	Sistema de montaje Link-It en el lado opuesto al joystick <i>Montado en los raíles del reposabrazos</i>	270 €
QPL110100	Sistema de montaje Link-It al reposacabezas	270 €
QPL110104	Sistema de montaje Link-It a los raíles del asiento <i>Para la rodilla. Con 2 pulsadores, uno irá a la derecha y el otro a la izquierda.</i>	270 €
QPL110105	Sistema de montaje Link-It al control mentoniano <i>No es necesario indicar lado de montaje</i>	270 €
QPL110106	Omitir sistema de montaje <i>Los pulsadores irán sueltos</i>	s/c

Lado de Montaje

QPL110108	A la derecha	s/c
QPL110107	A la izquierda	s/c

Pulsador Satellite (Sólo para Allround Joystick, Máximo de 2 unidades)

QPL110111	Negro	200 €
QPL110112	Verde	200 €
QPL110113	Rojo	200 €

Pulsadores Multi-Función (con programación de botones asignables)

P.V.P. Rec

QPL110550	Bandeja con 2 pulsadores (Mini-2) (Stereo, botones asignables con pantalla LCD) <i>No posible con sistema de montaje Link-It</i>	273,69 €
QPL110551	Bandeja con 2 pulsadores (Mini-2) (Dual Mono) <i>No posible con sistema de montaje Link-It</i>	273,69 €
QPL110552	Bandeja con 4 pulsadores (Mini-4) (conector DB9, botones asignables con pantalla OMNI) <i>No posible con sistema de montaje Link-It</i>	273,69 €
QPL110554	Joystick con interruptor - 4 direcciones	390,66 €

Accesorios

P.V.P. Rec

QPL110580	Extensión de Cableado Mono (2 m)	33,93 €
QPL110581	Extensión de Cableado Estéreo (2 m)	33,93 €
QPL110582	Extensión de Cableado DB9 (1 m)	45,61 €
QPL110583	Cable Y – para cambiar 1 estéreo a 2 Mono	86,56 €

Dispositivos de Seguridad

P.V.P. Rec

QPL090147	Dispositivo de Parada Remota (9 m de alcance, Vía Puerto OBC) <i>No con VR2</i>	378,53 €
-----------	--	----------

Ruedas[◀ VOLVER](#)

13" Macizas "Knobby"
// QPL070069



Ruedas delanteras macizas de 7",
color negro
// QPL080213



Guardabarros para rueda de 13" y 14"
// QPL010007



Guardabarros para rueda de 9"
// QPL010008

Luces y Cargador[◀ VOLVER](#)

Luces e Indicadores de LEDs
// QPL110201



Cargador de 220 V / 8 A
// QPL160101



Cargador de 220 V / 10 A
// QPL160104

Tapicería de respaldo[◀ VOLVER](#)

Tapicería de respaldo ajustable en tensión
// QPL030150

Tipo de respaldo[◀ VOLVER](#)

Respaldo plegable
// QPL030098

Respaldos SEDEO LITE

◀ VOLVER



Respaldo Sedeo Lite
// QPL030130



Respaldo Sedeo Lite, con cinchas
// QPL030131

Reposacabezas SEDEO & Whitmyer

◀ VOLVER



Reposacabezas anatómico SEDEO
// QPL030430 & QPL030431



Reposacabezas flexible SEDEO
// QPL030432



Brazo de montaje multiposición SEDEO
// QPL030433



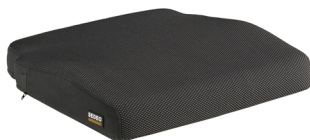
Brazo de montaje LINX 2
// WHT030408



Brazo de montaje AXYS
// WHT030409

Cojines SEDEO

◀ VOLVER



Cojín SEDEO acolchado
// QPL020073



Cojín SEDEO con soporte
// QPL020075

Tipo de cojín

◀ VOLVER



Cojín standard
// QPL020098

Cojines JAY

[◀ VOLVER](#)


Jay Easy Fluid



Jay Balance con aire, fluido JAY o fluido CRYO



Jay Balance con kit de posicionamiento



Jay 2



Jay 2 Profundo

NOTA: Consulta el catálogo de Jay para ver todos los modelos de cojines disponible.

Reposabrazos

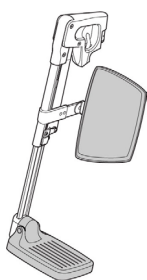
[◀ VOLVER](#)
Reposabrazos abatibles
// QPL040039Reposabrazos reclinables
// QPL040123Reposabrazos en forma de T, abatibles
// QPL040019Almohadillado Comfort Skai
// QPL040204

Reposapiés central

[◀ VOLVER](#)
Reposapiés central elevable eléctrico
// QPL050076Reposapiés centrales
// QPL050086

Reposapiés abatibles SEDEO

◀ VOLVER

Reposapiés Sedeo Pro a 70°
// QPL050015Sedeo Pro elevables manualmente
// QPL050016Almohadilla pantorrillera
// QPL050082Reposapiés SEDEO LITE a 70°
// QPL050100Reposapiés abatibles UNI, 80°
// QPL050115

Mandos de control R-Net

◀ VOLVER

Mando R-Net con pantalla a color
// QPL110017Mando Advanced
// QPL110013Mando R-Net con pantalla a color Heavy Duty
// QPL110018Mecanismo encapsulado para abatir el mando
// QPL110056

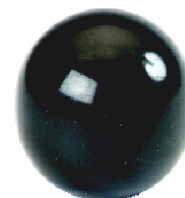
Mandos de control VR2

◀ VOLVER

Mando VR2
// QPL110036Mando VR2 para 2 actuadores
// QPL110037

Pomos de Joystick

◀ VOLVER

Bola de golf para joystick
// QPL090505Media bola Allround
// QPL090045Bola blanda para el joystick
// QPL090507Bola de joystick
// QPL090508Pomo de joystick para mentón
// QPL090509Pomo de joystick tipo stick
// QPL090512Pomo de joystick en forma de seta
// QPL090511Joystick en forma de T
// QPL090506

Programadores R-Net

[◀ VOLVER](#)


R-Net PC Programmer
// QPL090066



Programador manual DTT para R-Net
// QPL090064

Módulos R-Net

[◀ VOLVER](#)


Caja de control R-Net 120A
// QPL110004



Mando R-Net para usuario y acompañante
// QPL110021

Caja de control de 4 actuadores

[◀ VOLVER](#)


Caja de control de 4 actuadores, montada en el reposabrazos izquierdo
// QPL110055

Caja de control Ctrl+5 y pantalla OMNI2

[◀ VOLVER](#)


Caja de control ctrl+5 con botones
// QPL110175



Caja ctrl+5 con interruptores
// QPL110176



Pantalla Omni2
// QPL110116

Controles de cabeza

[◀ VOLVER](#)


Mando pulsador de cabeza Dual Pro Switch It
 // QPL110370 // QPL110371

Controles especiales y de mentón

[◀ VOLVER](#)

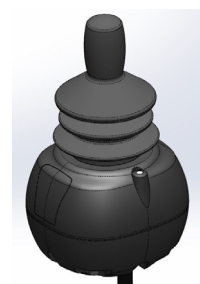

Switch It Micro Guide
 // QPL110470 // QPL110301



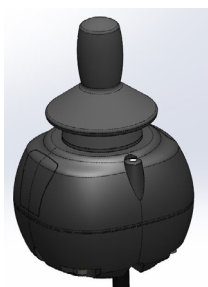
Switch It Micro Pilot
 // QPL110471 // QPL110302



Switch It VersaGuide
 // QPL110472 // QPL110473
 // QPL110304 // QPL110305

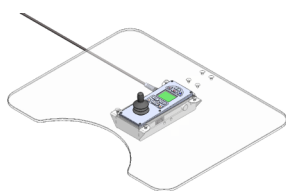


Allround Joystick
 // QPL110306 - QPL110309
 // QPL110474 - QPL110477



Allround Joystick Light
 // QPL110475 // QPL110477
 // QPL110307 // QPL110310

Montaje del mando en mesa

[◀ VOLVER](#)


Mando con pantalla a color LCD montado en el centro de mesa
 // QPL110143

Pulsadores

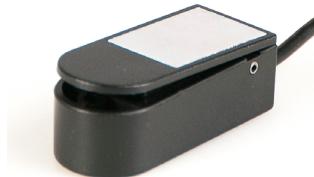
◀ VOLVER



Botón pulsador 30 mm
// QPL110651 - QPL110655
// QPL110671 - QPL110675



Pulsador ovalado
// QPL110523



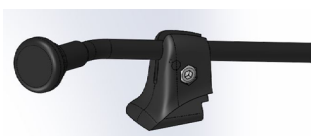
Micro Lite
// QPL110524



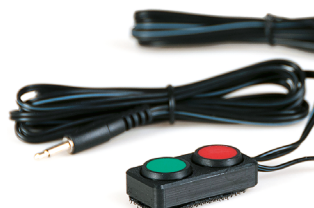
Botón pulsador 64 mm
// QPL110611 - QPL110613
// QPL110631 - QPL110633



Pulsador Satellite
// QPL110537 - QPP110539



Twister
// QPL110534 - QPL110536



Bandeja con 2 pulsadores
// QPL110551



Bandeja con 4 pulsadores
// QPL110552

Opciones de montaje de los pulsadores

◀ VOLVER



Pulsador con sistema de montaje
LINK-IT al reposabrazos
// QPL110526 // QPL110566



2 pulsadores con sistema de montaje
LINK-IT al reposabrazos
// QPL110566 // QPL110526
// QPL110529



2 pulsadores con sistema de montaje
LINK-IT al mando de control
// QPL110560 // QPL110572
// QPL110013 // QPL110056
// QPL110529 // QPL110526



Pulsador montado en los raíles del
asiento
// QPL110563

Montaje de controles especiales

[◀ VOLVER](#)


Pantalla Omni con sistema de montaje LINK-IT al brazo abatible del mando
 // QPL110353 // QPL110302
 // QPL110362



Switch It MicroPilot con sistema de montaje LINK-IT en disco
 // QPL110353 // QPL110302
 // QPL110362 // QPL110342



Switch It Micro Pilot
 // QPL110302



Micro Lite y pulsadores con sistema de montaje LINK-IT al mando de control
 // QPL110353 // QPL110361
 // QPL110524 // QPL110526
 // QPL110560



Allround Joystick con 2 pulsadores Satellite y sistema de montaje LINK-IT al mando de control
 // QPL110353 // QPL110306 // QPL110362 // QPL110538 // QPL110539

Montaje del control mentoniano

[◀ VOLVER](#)


Arnés para mentoniano
 // QPL110480 // QPL110481
 // QPL110470 // QPL110471



Brazo abatible manual para mentoniano
 // QPL110483 // QPL110484



Brazo abatible eléctrico para mentoniano
 // QPL110485 // QPL110486



Allround Joystick en brazo abatible eléctrico
 // QPL110485 // QPL110474



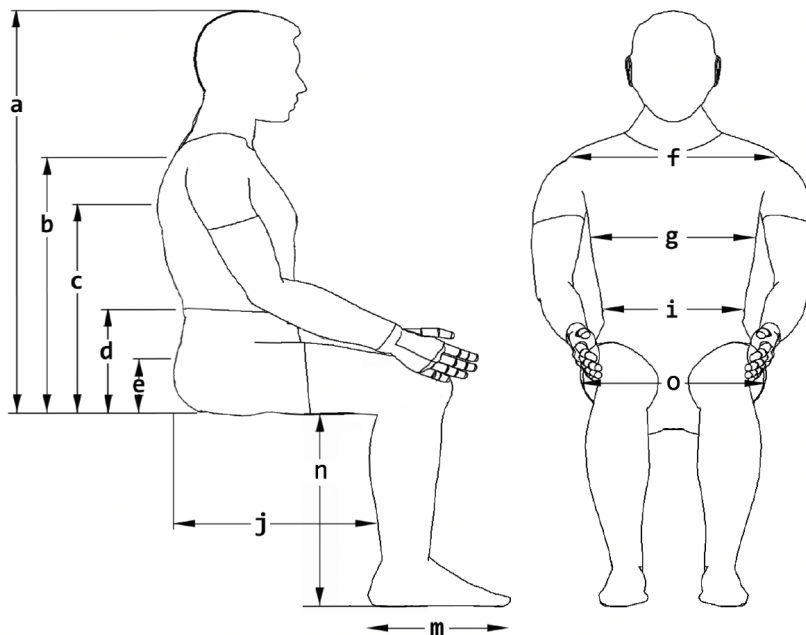
Switch It Micro Pilot y 2 pulsadores con sistema de montaje LINK-IT al reposacabezas
 // QPL110487 // QPL110471
 // QPL110526 // QPL110529
 // QPL110561 // QPL110572
 // QPL110571



Allround Joystick con sistema de montaje LINK-IT al reposacabezas
 // QPL110487 // QPL110474

Toma de medidas

a) De la cabeza al asiento	mm
b) Del hombro al asiento	mm
c) De la axila al asiento	mm
d) Del codo al asiento	mm
e) Distancia pelvis-asiento	mm
f) Anchura de hombros	mm
g) Anchura del tronco	mm
i) Ancho de cadera	mm
j) Profundidad de asiento	mm
m) Longitud del pie	mm
n) Longitud de pierna	mm
o) Anchura de asiento	mm



Comentarios para sillas personalizadas Built-4-Me



Q400 M/F/R con sistema de asiento SEDEO LITE

€

PVP Silla base

00,000.00

Precio de las opciones

Sin IVA

IVA

Precio Total

Fecha

Firma

Día Mes Año



Sunrise Medical S.L

Polígono Bakiola, 41
48498 Arrankudiaga
Vizcaya, España

Teléfono: 902 14 24 34
Fax: 94 648 15 75

www.SunriseMedical.es